

## 4. Podgląd pod technologię pracy węzła ciepłego

Wywołanie Opcji *Technologia* daje możliwość podglądu parametrów pracy węzła ciepłego w konkretnym obiekcie, sporządzanie raportów dziennych i miesięcznych dotyczących m. in.: zużycia ciepła, temperatur zasilania i powrotu, temperatury centralnego ogrzewania, temperatury ciepłej wody użytkowej, wielkości przepływu nośnika ciepła.



Do *Technologii* należy zalogować się tym samym hasłem jak w przypadku logowania się do systemu eBOK.



Rozwinięcie poszczególnych zakładek daje dostęp do:

Tworzenia raportów dziennych i miesięcznych.

Użytkownicy online: [Wyloguj](#)

**OPEC** eBOK TECHNOLOGIA

Raporty

Dzienny Miesięczny

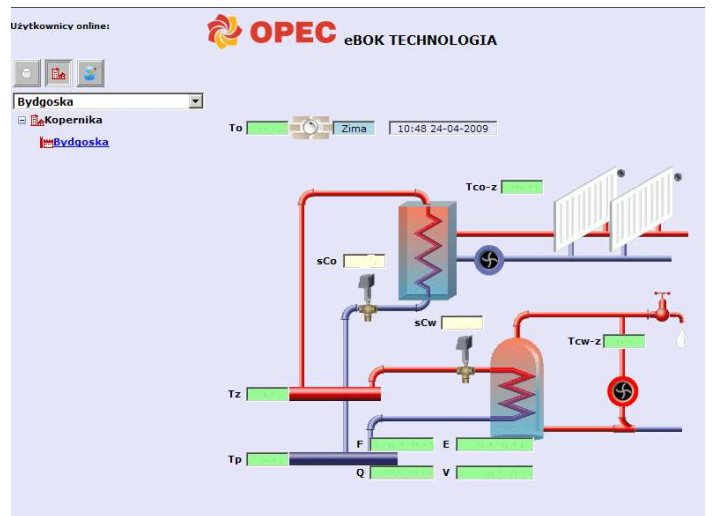
Obiekt: Dworcowa

Data: < kwiecień 2009 >

Pn	Wt	Śr	Cz	Pt	So	N
30	31	1	2	3	4	5
6	7	8	9	10	11	12
13	14	15	16	17	18	19
20	21	22	23	24	25	26
27	28	29	30	1	2	3
4	5	6	7	8	9	10

Czas	Tz [°C]	Tp [°C]	Tco [°C]	Tcw [°C]	F [m <sup>3</sup> /h]	E [GJ]	V [m <sup>3</sup> ]
2009-04-01 00:00:00	74	43	53	34	0,96	1887,60	24262,90
2009-04-01 01:00:00	78	45	54	33	1,01	1887,70	24264,70
2009-04-01 03:00:00	63	47	56	33	1,80	1888,00	24267,80
2009-04-01 04:00:00	62	47	57	32	2,57	1888,10	24269,40
2009-04-01 05:00:00	60	48	58	31	2,66	1888,20	24271,10
2009-04-01 06:00:00	68	48	59	46	1,44	1888,40	24273,50
2009-04-01 07:00:00	60	46	58	47	2,47	1888,50	24275,30
2009-04-01 08:00:00	76	44	54	50	0,91	1888,70	24277,20
2009-04-01 09:00:00	68	43	50	46	0,86	1888,80	24278,40
2009-04-01 10:00:00	75	41	47	37	0,62	1888,90	24279,50

Podglądu pod technologię pracy węzła ciepłego.



Podglądu profilu Użytkownika z możliwością zmiany hasła dostępu.



Życzymy miłego korzystania.